

IDENTIFICACIÓN

PA-BM.3 (83)

BARRIO

BAHÍA DE MÁLAGA

HOJA

5

PLANEAMIENTO INCORPORADO:

Estudio Detalle "Vega de Oro"

Identificación y Localización

Ordenación

Planeamiento y Gestión

Planeamiento incorporado:

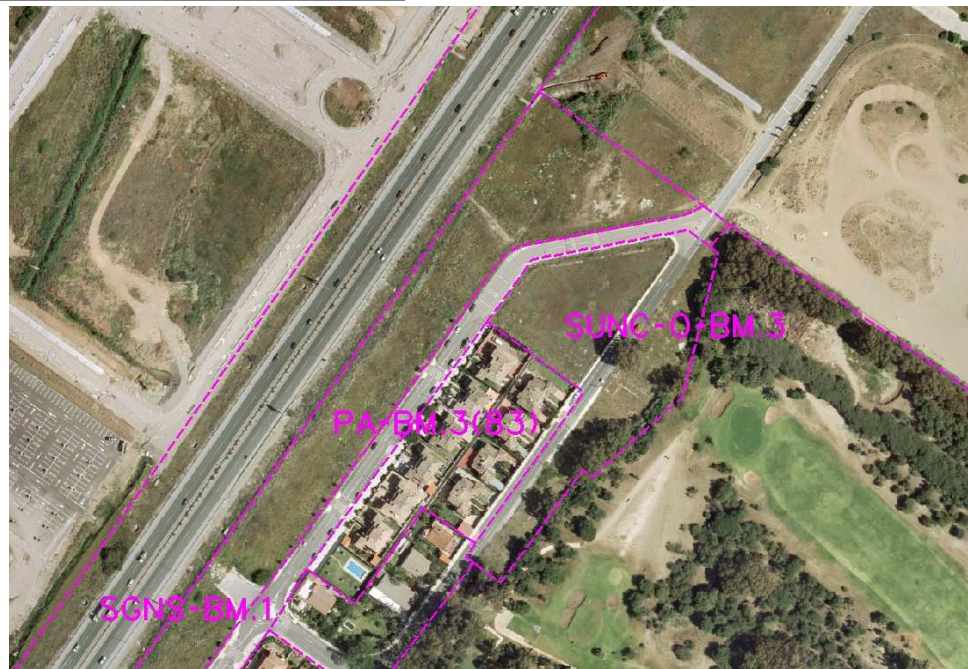
Estudio de Detalle "Vega de oro". Aprobación Definitiva: 29-01-88

Gestión Urbanística:

Asistemático

Convenio Urbanístico:

Plan Especial de Infraestructuras Básicas:



CONDICIONES

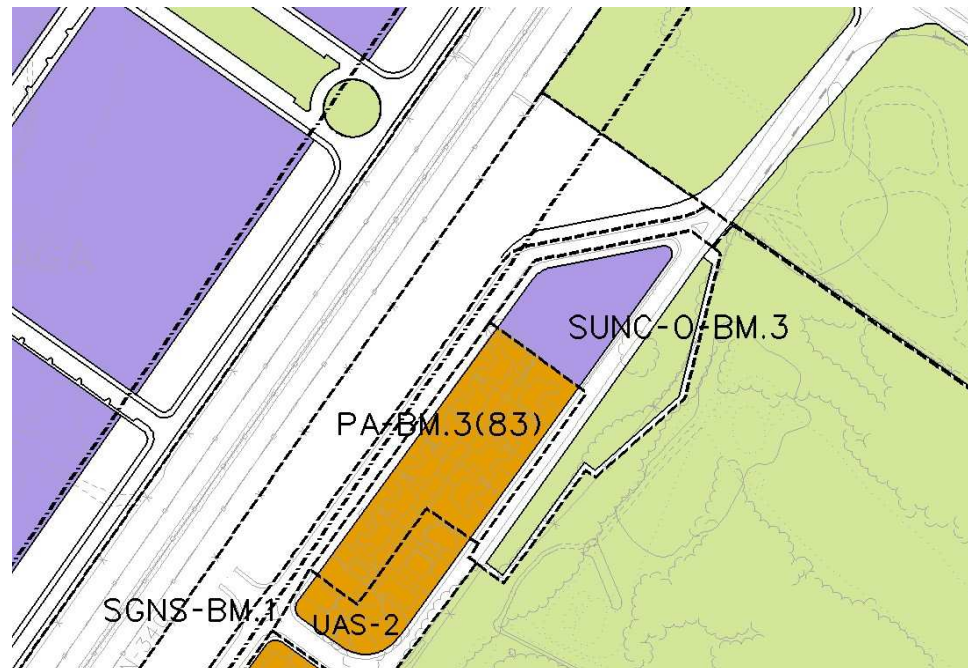
1.- Ordenanza de aplicación: UAS-2 (PR).

2.- Afección Aeronáutica:

Las licencias de obras en este ámbito están sujetas a previo informe favorable de la Dirección General de Aviación Civil, por posible afección de las servidumbres aeronáuticas.

No podrán ser realizadas nuevas construcciones o modificaciones de las existentes que supongan un incremento en altura de las mismas cuando sobrepasen las limitaciones impuestas por las Servidumbres aeronáuticas, reflejadas en el plano I.5.5. de este PGOU.

Ordenación Pormenorizada Completa



DETERMINACIONES

SUPERFICIE DEL ÁMBITO:	7.008,00 m ²	Ie m²/m²s:	0,37
EDIFICABILIDAD TOTAL:	2.589,45 m ² t	Uso Global:	Residencial
APROV. MEDIO:	0,37 m ² /m ² s	C.P.H.:	
APROV. SUBJETIVO:	2.589,45 m ² t	Excesos:	